



**LEADER
INTERNATIONAL,
PARTENAIRE
DE PROXIMITÉ**



2 0 2 6

SOMMAIRE



1

INTRODUCTION

**Loxam, partenaire
de votre performance**

2

RÉALISATIONS EMBLÉMATIQUES

**Réussir vos défis
les plus complexes**

3

NOTRE PROMESSE

**La puissance d'un leader
international, l'agilité
d'un partenaire de proximité**

4

LE MODÈLE LOXAM

**Un modèle résilient,
souverain et engagé**

ÉDITO



Gérard DÉPREZ
Président du Groupe Loxam

Dans un environnement en constante mutation, l'année 2025 a confirmé la solidité du modèle Loxam et la force collective qui anime notre Groupe.

Malgré la persistance de tensions économiques, notamment dans le secteur de la construction et plus particulièrement dans le logement, Loxam a su faire preuve de résilience. La reprise attendue dans les pays nordiques s'est révélée plus lente que prévu, mais nous avons su préserver nos positions et même gagner du terrain.

Notre maillage géographique équilibré ainsi que nos efforts de diversification sectorielle ont en effet atténué les effets de cette conjoncture. Nos implantations en Europe du Sud et au Brésil ont contribué à compenser le ralentissement observé ailleurs. Des investissements (Capex) en hausse ont permis de renouveler notre parc au service d'une nouvelle dynamique commerciale.

En 2025, Loxam aura gagné des marchés clés au service de nouveaux acteurs, notamment dans le secteur des énergies renouvelables. Nous nous sommes aussi positionnés sur des chantiers majeurs de dimension internationale avec de nouvelles solutions de location et de mutualisation de matériels.

Enfin, notre engagement dans des grands événements internationaux – tels que la COP30 au Brésil ou les Jeux olympiques d'hiver de Milan – démontre, une fois encore, notre capacité à soutenir ces projets les plus exigeants. Ces réussites s'inscrivent dans une trajectoire de croissance que nous bâtissons depuis des décennies. Notre performance en 2025 nous a permis de poursuivre la réduction de notre endettement tout en renouant avec une dynamique de croissance externe.

Notre exigence opérationnelle s'est aussi traduite par de nouvelles avancées. La digitalisation a franchi un cap, notamment en France, avec de nouveaux outils de gestion de l'interface client. Parallèlement, la transformation Data & IA Driven s'est accélérée.

L'ambition du Groupe se reflète aussi dans nos engagements en matière de sécurité et de responsabilité sociale, avec une diminution de moitié de l'accidentologie en trois ans, et, par exemple, de nouvelles actions de mécénat en faveur du patrimoine bâti.

Dans cette même logique de responsabilité, nous continuons à accompagner nos clients sur la voie de la décarbonation grâce à une gamme élargie de matériels à faibles émissions, à nouveau soutenue par des investissements significatifs.

Ces réussites sont le fruit du travail d'une communauté de plusieurs milliers de salariés. Les Loxamiennes et Loxamiens ont reconnu le Groupe comme une « Great Place to Work ». Cette reconnaissance est un atout essentiel demain pour attirer et fidéliser les talents. Elle est aussi gage de confiance pour certains de nos clients internationaux qui nous hissent ainsi au rang de partenaire attitré. Nous en sommes très fiers.

Loxam aborde l'avenir avec détermination et ambition. L'année à venir sera celle de nouvelles conquêtes et du renforcement de notre leadership.

LOXAM, PARTENAIRE DE VOTRE PERFORMANCE

Comment combiner performance économique, réduction des risques, amélioration de l'impact écologique et impératif de souveraineté ? Dans un monde confronté à des enjeux croissants de ressources, de sécurité et de performance, la location de matériels s'impose comme une réponse efficace. Elle optimise l'usage des équipements sur toute leur durée de vie.

En 2026, Loxam réaffirme son rôle de leader dans ce secteur. Notre groupe confirme la puissance d'un acteur international capable de servir ses clients à travers le monde, d'innover, de se digitaliser, tout en conservant l'agilité d'un acteur de proximité, ancré dans les territoires et attentif aux besoins de chaque projet, quelle que soit sa taille.

Souverain dans ses choix industriels et stratégiques, le Groupe s'appuie sur une maîtrise complète de son parc et de son offre de services. Notre engagement RSE structure une vision long terme qui concilie performance économique, impact environnemental et responsabilité sociale. Avec Loxam, nos partenaires disposent d'un allié solide, innovant et responsable pour construire l'avenir.



CHIFFRES CLÉS

N°1

en Europe

N°5

mondial

28

pays sur 4 continents

2,5 Mds €

chiffre d'affaires

+11 500

collaborateurs

+600 000

matériels

-50%

baisse de l'accidentologie en 3 ans

FAIT MARQUANT



Loxam est certifié Great Place to Work®, une reconnaissance qui met en lumière la qualité de notre environnement de travail. Basée sur une enquête réalisée auprès de nos équipes, cette distinction reflète un fort engagement. Des résultats qui confirment que la bienveillance et la convivialité sont pleinement ancrées dans notre culture d'entreprise. Au-delà de cette reconnaissance interne, cette certification témoigne de l'esprit de service que nous offrons chaque jour à nos clients.

83% de participation

71% de satisfaction

22 pays certifiés

90% des collaborateurs couverts

“ **Great Place to Work® est une belle reconnaissance pour les équipes Loxam, professionnelles, positives et engagées, qui incarnent chaque jour un état d'esprit commun : servir nos clients avec le sourire.** ”

Stéphane Hénon
Directeur Général



RÉUSSIR VOS DÉFIS LES PLUS COMPLEXES

À travers des projets variés, nous démontrons notre capacité à relever les défis complexes en combinant la puissance internationale du Groupe à la réactivité d'un réseau local. Productivité, sécurité, accessibilité, solutions zéro émission... autant de réponses aux enjeux de nos partenaires sur chacun de leurs chantiers.

BRÉSIL - COP30

Organisée à Belém, au cœur de l'Amazonie, cette conférence mondiale sur le climat exigeait une capacité énergétique de l'équivalent d'une ville de +300 000 habitants, que le réseau local ne pouvait assurer à lui seul. Loxam A Geradora a fourni, en quelques semaines, l'énergie nécessaire au bon déroulement de l'événement. Cette opération d'envergure illustre **la capacité du Groupe à déployer des solutions d'alimentation temporaire à grande échelle, dans des contextes techniques exigeants.**



+220

équipements

300

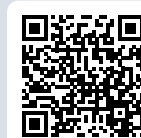
km de câbles

30

jours de fonctionnement
continu, 24 heures/24, 7 J/7

150

professionnels venus
de tout le Brésil



FRANCE - GRAND PARIS EXPRESS

Le Grand Paris Express est le plus grand projet d'infrastructure actuel en France. Il comprend le prolongement de la ligne de métro 14 (ouvert en juin 2024) et les nouvelles lignes 15, 16, 17 et 18, dont les mises en service s'étalent entre 2026 et 2031. À ce jour, toutes les lignes sont en travaux, et Loxam est présent partout.

+1 000

machines

**Toutes les gammes
de matériels représentées**

**Nombreuses innovations
(matériels LOXGREEN et LOXSAFE :
chariots avec caméra IA, dumpers
avec système anticollision renforcé)
pour faciliter la coactivité
et l'accès à des zones
restreintes ou confinées.**





100 000 m²

d'échafaudages

15 000 m²

de protections contre les intempéries

+150

nacelles et plateformes

+450

modules et conteneurs

FINLANDE - CHANTIER NAVAL DE MEYER TURKU

Depuis 2003, Loxam Ramirent est partenaire du chantier naval Meyer Turku en Finlande. Une équipe dédiée fournit des solutions clés en main pour garantir la continuité des opérations : échafaudages et plateformes d'accès, alimentation électrique temporaire, éclairage, chauffage, modules, etc.

Un engagement long terme qui soutient la performance du chantier naval depuis plus de 20 ans.



Partenariat, coopération, respect du calendrier et une bonne compréhension de nos besoins sont l'essence de notre relation. La flexibilité proposée par Loxam Ramirent, toujours à la recherche de nouvelles solutions, et la gestion efficace et active du chantier naval permettent une véritable qualité de service. Mention spéciale pour la culture de la sécurité ! ”

Raija Elo

Chef du département Services navals
chez Meyer Turku

Tomi Kivikoski

Chef d'équipe chez Meyer Turku

ITALIE - JEUX D'HIVER DE MILAN CORTINA 2026

Pendant 4 mois, sur 15 sites, plusieurs centaines de modules et d'engins d'élévation et de manutention ont été déployés. Centres média, cabines de fartage, accueil des athlètes, hébergement des équipes opérationnelles, billetterie, hospitalités, zones techniques, nos modules ont été installés dans toutes leurs configurations.

Pour réussir ces opérations, nous combinons l'expertise locale et le savoir-faire événementiel du Groupe.



LA PUISSANCE D'UN LEADER INTERNATIONAL, L'AGILITÉ D'UN PARTENAIRE DE PROXIMITÉ

Grâce à sa présence internationale, Loxam mobilise des expertises, des ressources et des capacités logistiques à grande échelle. Cette envergure permet d'accompagner des projets majeurs, de partager les meilleures pratiques et d'apporter des réponses cohérentes aux enjeux de nos clients.



France

 **+4 500**
collaborateurs

 **+480**
agences

Pays nordiques (Danemark, Norvège, Suède, Finlande)

 **+2 300**
collaborateurs

 **+250**
agences

Reste du monde

 **+4 720**
collaborateurs

 **+420**
agences



LA PROXIMITÉ, AU CŒUR DE NOTRE MODÈLE

La performance de la location repose sur la proximité. Avec un réseau d'agences ancrées dans les territoires, Loxam garantit réactivité, connaissance fine des contextes locaux et capacité à intervenir rapidement, là où les projets prennent vie.

1. UNE ORGANISATION DÉCENTRALISÉE DES AGENCES

Notre modèle repose sur un réseau d'agences décentralisé, cœur de son fonctionnement. L'agence sert ses clients locaux et livre les grands comptes au service des projets d'envergure, appuyée par des équipes centrales en support.

2. UNE RELATION DIRECTE AVEC NOS CLIENTS, QUELS QUE SOIENT LEUR SECTEUR ET LEUR TAILLE

Notre modèle d'affaires se fonde sur une relation de proximité avec nos clients, via des contrats de location majoritairement de courte durée. Nos agences sont chargées des relations commerciales et disposent d'un parc de matériels dont elles assurent la maintenance.

3. DES CORNERS DANS LES ENSEIGNES DE BRICOLAGE POUR RENFORCER LA PROXIMITÉ

Des corners présents dans les grandes surfaces de bricolage partenaires proposent une gamme restreinte de matériels (perceuse, décolleuse à tapisserie, etc.). Une solution de proximité simple, rapide et efficace pour tous les projets, à destination des particuliers, TPE et artisans.

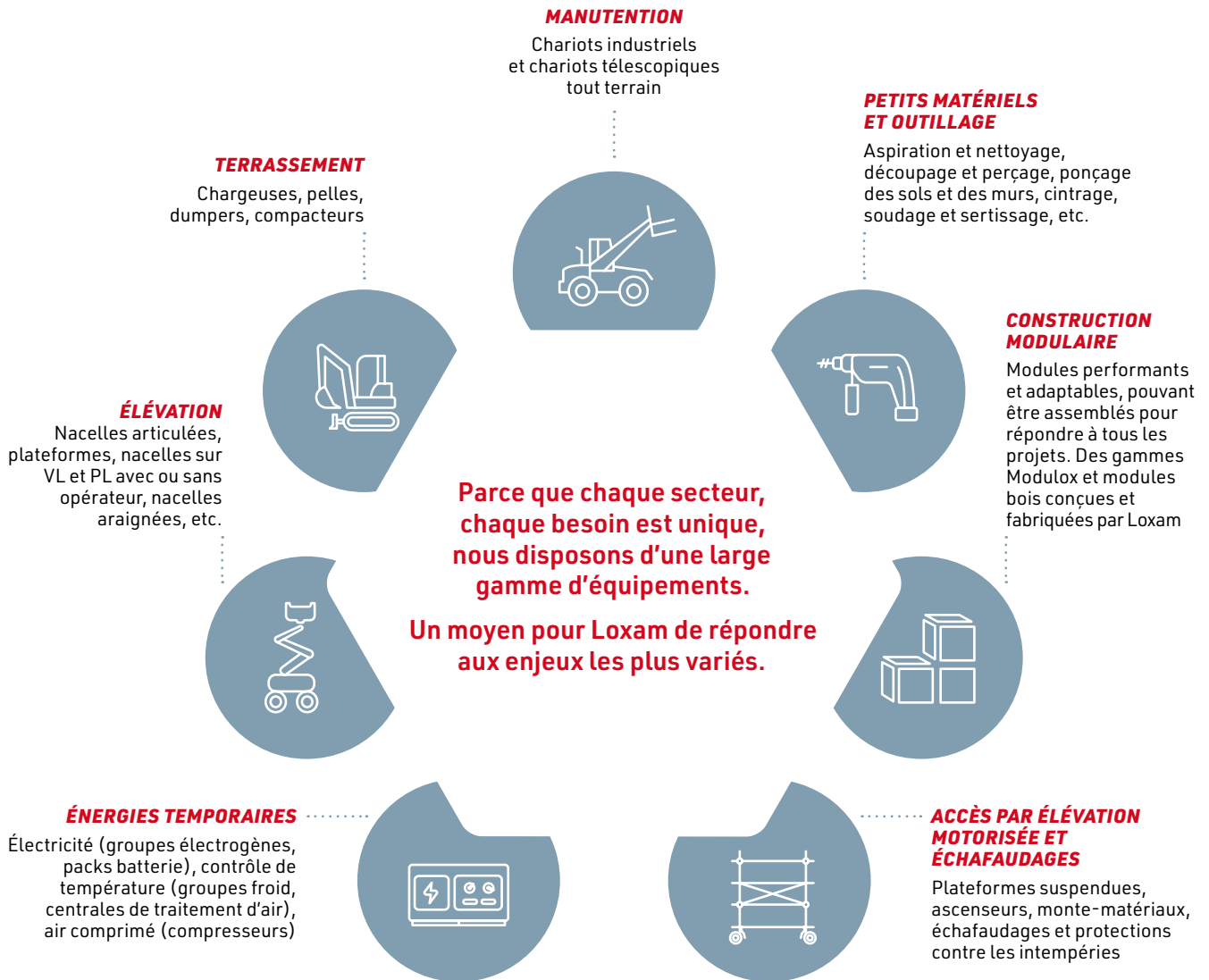
ZOOM SUR LE FONCTIONNEMENT D'UNE AGENCE

L'organisation d'une agence se structure autour des rôles détaillés ci-dessous.

- **Responsable d'agence :** garant du fonctionnement de l'agence, il dispose des moyens humains et matériels dans le but de développer l'activité
- **Équipe technique :** garante de l'état et du bon fonctionnement du parc de matériels. Elle assure l'entretien, la livraison et la prise en mains des machines par nos clients
- **Équipe commerciale :** garante de l'activité commerciale de l'agence, tant dans son développement que dans l'organisation et la gestion quotidienne.



DES ÉQUIPEMENTS AU SERVICE DE VOS PROJETS



UNE GAMME INNOVANTE À FAIBLES ÉMISSIONS

Des matériels électriques, hybrides, gaz et hydrogène,
alternatives à des équipements 100% diesel.



PERFORMANCE

- Équivalente au 100% diesel
- Plus économique en énergie
- Matériels polyvalents pour des travaux en intérieur et en extérieur



ENVIRONNEMENT

- Matériels + propres
- Matériels + silencieux



SANTÉ

- Diminution des vibrations
- Moins d'empoussièrments et de particules fines



DES SOLUTIONS POUR ACCOMPAGNER NOS PARTENAIRES ET RÉPONDRE À TOUS LEURS ENJEUX

Travaux publics / Génie Civil

CONSTRUIRE RAPIDEMENT DES INFRASTRUCTURES RÉSILIENTES

Nous proposons la plus large gamme de matériels et une organisation spécifique pour accompagner nos clients dans toutes les phases de leurs chantiers, tout en optimisant la logistique.



Bâtiment

CONSTRUIRE LA VILLE DE DEMAIN

Nous proposons des matériels de plus en plus « verts » pour faciliter l'acceptation des chantiers en milieu urbain.



Industrie

GARANTIR LA CONTINUITÉ OPÉRATIONNELLE

Des services, matériels et des accessoires spécifiquement conçus pour répondre aux contraintes opérationnelles de production et de maintenance et garantir la continuité des opérations.



Événementiel

FAIRE DE L'EXCEPTIONNEL UN SUCCÈS OPÉRATIONNEL

Nous facilitons l'organisation d'événements de toute taille, en proposant un service «all-in-one» qui permet de sécuriser tous les enjeux logistiques.



Cadre de vie

ENTREtenir LES ESPACES VERTS

Nous proposons une large gamme de matériels dédiée à la conception et à l'entretien des espaces verts, en privilégiant les énergies alternatives.



Aménagements et finitions

VEILLER AU SENS DU DÉTAIL

Nous mettons à la disposition des professionnels et des particuliers des petits matériels pour des projets d'aménagement, de finition ou de restauration.

UNE LOCATION SÛRE, SIMPLE ET EFFICACE

Chez Loxam, la location ne se limite pas à la mise à disposition de matériels. Elle s'appuie sur un ensemble de solutions, d'innovations et de services conçus pour répondre aux contraintes réelles des chantiers et des projets. À la clé, de la simplicité et plus d'efficacité.

VOTRE SÉCURITÉ, NOTRE PRIORITÉ

- **Respect** des processus pour la maintenance de nos matériels. Dans l'ensemble de nos unités d'affaires, nos matériels sont systématiquement contrôlés, à leurs départs et retours, par nos techniciens habilités.
- **Formation** : nous sensibilisons nos partenaires à travers des actions de communication. Nous proposons des formations et organisons des rencontres sécurité.
- **Innovation** : nous œuvrons chaque année, en collaboration avec nos clients et fournisseurs, à l'amélioration de la sécurité de nos équipements : en testant de nouveaux modèles, en prescrivant un certain nombre d'exigences et en fournissant des retours d'expérience étayés.

DES INNOVATIONS TECHNIQUES POUR PLUS DE SÉCURITÉ



XSTEP - Rehausse d'inspection



Système d'ancrage intelligent



Système anticollision



Système anti-écrasement



Kit de contrôles d'accès

UN SERVICE CLIENT RÉACTIF ET EXPERT

À CHAQUE ÉTAPE DE VOS PROJETS

- **EN AMONT** : analyse précise des besoins, ingénierie, conseil en solutions et accompagnement technique sur mesure. Nos équipes, formées en continu à nos matériels et process, sécurisent les projets les plus complexes.
- **PENDANT** : suivi en temps réel des livraisons via notre application, assistance technique dédiée et astreinte 24/7. Notre maillage terrain garantit des interventions rapides pour minimiser toute interruption d'activité.
- **APRÈS** : suivi contractuel et facturation consolidée pour sécuriser et fluidifier les démarches administratives.

UN INTERLOCUTEUR UNIQUE

Un point de contact dédié qui pilote l'ensemble du projet, de bout en bout, quelles que soient son envergure et sa durée.

Une organisation agile qui s'adapte à l'envergure des projets, des plus petites aux plus grandes opérations. Nous déployons si besoin des équipes dédiées pour la conception, l'installation, l'exploitation et le démontage de nos solutions.



CERTIFICATION ISO 9001
Qualité, satisfaction client.

Depuis plus de 20 ans, Loxam est certifié ISO 9001. Cette norme évalue la mise en place d'un management de la qualité visant à garantir une satisfaction client, en délivrant des produits et services de qualité.



LOXAM, ÉLU SERVICE CLIENT DE L'ANNÉE.

depuis 9 années consécutives.

Catégorie location de matériel - Étude Ipsos BVA



LE DIGITAL POUR SIMPLIFIER LES PARCOURS ET GAGNER EN EFFICACITÉ

Digital, Data et IA transforment le quotidien : des décisions plus rapides, des services plus fiables et une expérience plus simple pour nos clients comme pour nos équipes.

Un appui à toutes les étapes du parcours client :

- **Commander, suivre et gérer les contrats en ligne** notamment grâce à notre nouveau site internet, la signature électronique et notre portail MyLoxam.
- **Piloter la productivité des équipements** localisation via notre Webapp, usage, consommations (en ligne ou via API), dépannage à distance des équipements.
- **Optimiser la gestion des actifs**, notamment via le partage de matériels sur chantier.



PERFORMANCE BAS CARBONE : UN ACCOMPAGNEMENT 360°

- **EN AMONT** : appui au dimensionnement en fonction de vos usages, formation des équipes, estimation de la valeur ajoutée du projet (carbone, bruit, etc.). Les données aujourd'hui disponibles nous permettent de proposer les cas d'usage les plus pertinents dans chaque secteur (BTP, industrie, événementiel, etc.).
- **PENDANT** : assistance 24/7, service de recharge sur chantier (packs batterie, hydrogène, biocarburant, etc.).
- **APRÈS** : retour d'expérience et calcul du bilan carbone de l'opération (calculateur CO2 disponible pour nos clients).



Exemple de chantier bas-carbone

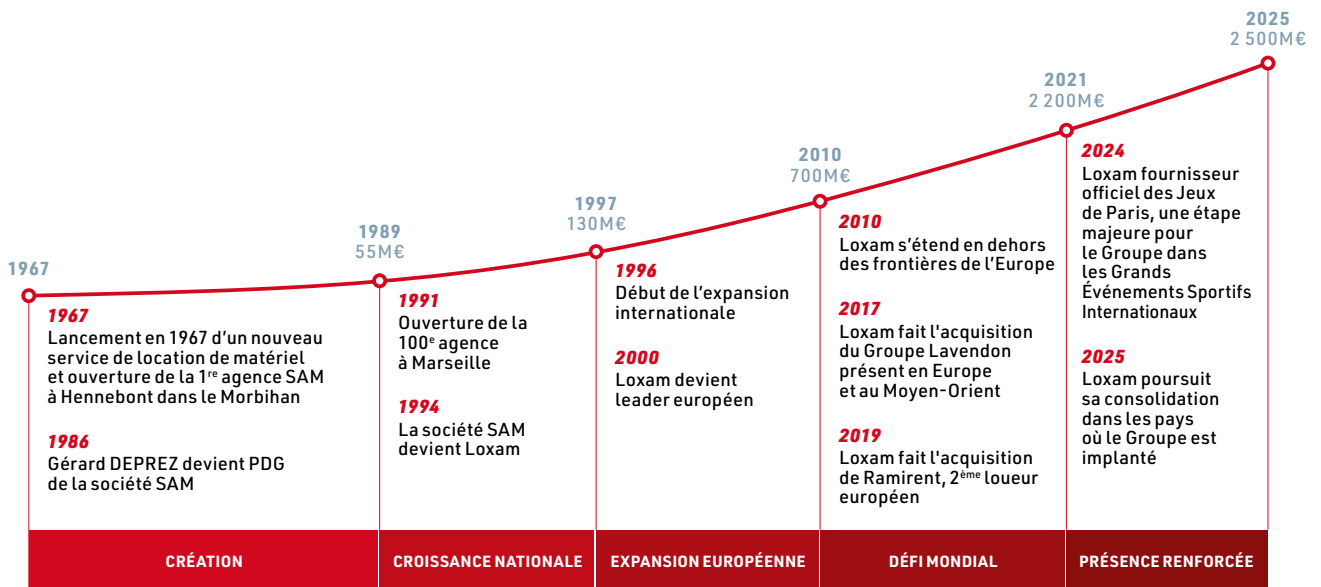
“ **Nos collaborateurs incarnent au quotidien les valeurs de respect, d'expertise et de dépassement qui font notre culture d'entreprise. En cela, ils apportent à nos clients un service dont la qualité fait la différence. En innovant, en digitalisant nos processus, en faisant la promotion de solutions durables sans jamais compromettre la sécurité, nous allons toujours plus loin pour faire de la location, une évidence. ”**



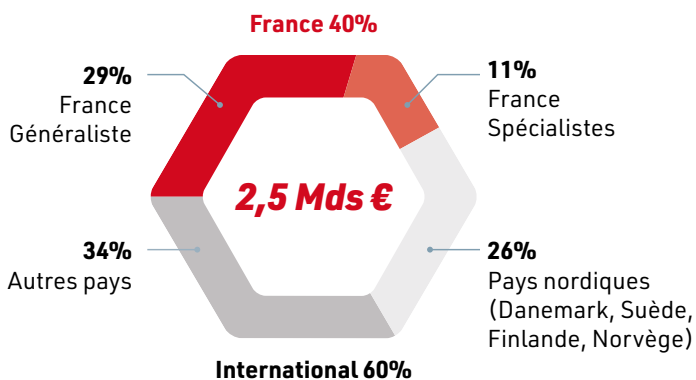
Alice Henault
Directrice Prospective
& Développement

UN MODÈLE RÉILIENT, SOUVERAIN ET ENGAGÉ

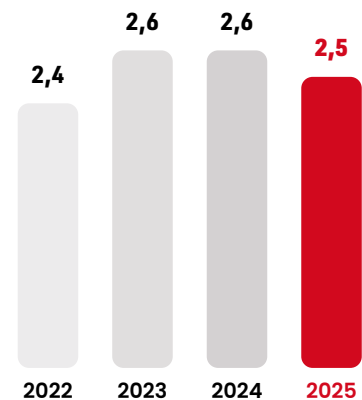
Loxam est une société française d'origine bretonne devenue leader de la location de matériels et d'équipements en Europe et un acteur majeur du secteur au Brésil et au Moyen-Orient. La société est désormais entièrement détenue par un actionnaire de référence, ainsi que par les cadres dirigeants de l'entreprise et ses salariés. Cette structure patrimoniale garantit souveraineté et résilience, dans une optique de développement de long terme.



UNE PERFORMANCE ANCRÉE



**RÉPARTITION DU CHIFFRE
D'AFFAIRES TOTAL 2025**
par géographie



**ÉVOLUTION DU CHIFFRE
D'AFFAIRES**
(en milliards d'euros)



**UNE GOUVERNANCE,
GAGE DE CONFIANCE
ET DE CONTINUITÉ**



GÉRARD DÉPREZ
Président



STÉPHANE HÉNON
Directeur Général



ALICE HÉNAULT
Directrice Prospective
& Développement



PATRICK BOURMAUD
Directeur Administratif et Financier



OLIVIER GRISEZ
Directeur Général Rental France



PHILIPPE SIMONNET
Directeur Général Adjoint
Spécialistes France



OLIVIER BRUNET
Directeur des Opérations
BU Internationales



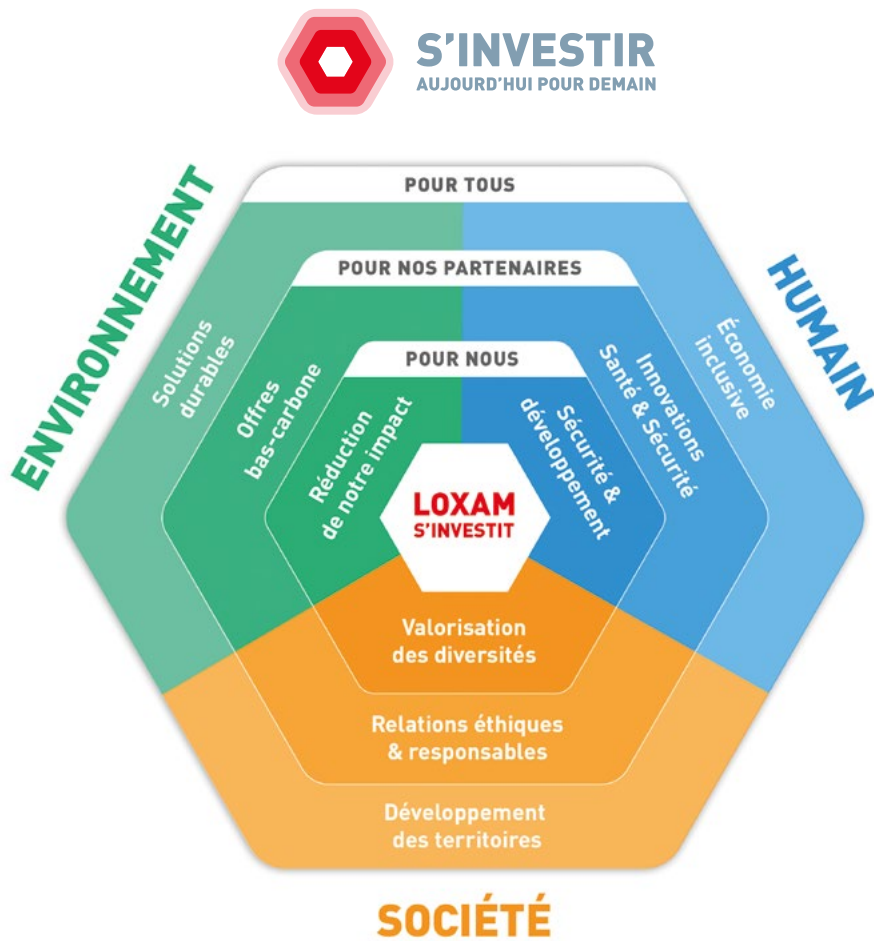
OLIVIER MOUMINOUX
Directeur des Opérations
BU Internationales



JOSÉ-MANUEL RUBIAS
Directeur des Opérations
BU Internationales

DES ENGAGEMENTS RESPONSABLES STRUCTURÉS ET MESURÉS

Nos engagements durables définis au niveau du Groupe sont appliqués dans toutes nos unités d'affaires. Nous encourageons le partage d'expérience et capitalisons sur les forces de chacun pour accompagner tous nos partenaires vers un avenir plus durable.



POURQUOI TRAVAILLER AVEC UNE ENTREPRISE ENGAGÉE ?

En travaillant avec une entreprise certifiée comme Loxam, nos partenaires démontrent leur engagement en faveur d'un approvisionnement responsable. Ils ont la garantie d'avoir accès à des solutions efficaces, sûrs, durables et responsables, leur permettant de répondre à leurs propres objectifs, et de se différencier.

NOS CERTIFICATIONS



Loxam fait partie du Top1% des entreprises évaluées par Ecovadis.

Note : 90/100 (Platinum)



Le Groupe est le **premier loueur de matériel** à voir sa trajectoire de réduction des gaz à effet de serre (GES) validée par l'initiative Science Based Targets (SBTi).



Le Groupe a confirmé son positionnement parmi les entreprises les mieux évaluées par l'agence de notation extra-financière Sustainalytics.

Note : 14,26 - Risque faible



Engagement



ODD¹ associés



Actions

HUMAIN

Favoriser le développement de chacun avec objectivité, tout en garantissant la sécurité toujours et partout



Culture sécurité exemplaire

Valorisation des diversités et de l'inclusion : politique handicap, partenariats écoles, etc.

Formation de nos collaborateurs : parcours dédiés, centres de formation internes, un objectif de former chaque collaborateur une fois par an, etc.

ENVIRONNEMENT

Œuvrer pour une réussite commune reposant sur la confiance, la collaboration et l'innovation en faveur de matériels plus durables



Investissements en faveur de matériels à faibles émissions

Déploiement de projets bas carbone pour tester de nouvelles technologies avec nos clients

Plan d'actions établi à travers le Groupe pour toutes les catégories de notre bilan carbone

SOCIÉTÉ

Encourager le recours à la location et capitaliser sur notre ancrage au cœur des territoires pour favoriser leur développement



Actions au sein de fédérations professionnelles pour faire évoluer les pratiques du secteur

Développement de partenariats locaux sur l'ensemble des territoires où nous sommes présents

Actions auprès des acteurs institutionnels pour promouvoir la location et l'économie de la fonctionnalité



L'HUMAIN, AU CŒUR DE NOS ACTIONS

Garantir la sécurité, accompagner le développement professionnel, assurer la qualité de vie au travail... nos collaborateurs sont le socle de notre activité, ils sont au cœur de notre attention !



SÉCURITÉ

- **Culture et exemplarité** : une culture sécurité connue de tous. Chacun est responsable de sa sécurité et de celle de ses partenaires. En 2025, en France, nous avons poursuivi notre démarche « Culture sécurité » en formant notamment tous nos responsables d'agences.
- **Formation** : nous dispensons tous types de formations relatives à la sécurité, à destination de nos collaborateurs et clients s'ils le souhaitent, des certifications obligatoires au management de la sécurité.
- **Innovation** : nous améliorons constamment nos processus et nos équipements. Chaque situation à risque identifiée devient une opportunité de faire évoluer nos cahiers des charges.



7,3*

Accidentologie
2025

- 50%

en 3 ans

*taux de fréquence : accidents du travail avec arrêt/nombre d'heures travaillées*1 000 000

DÉVELOPPEMENT

La location est un métier de service, fondé sur l'expertise, les qualités humaines et la confiance. Grandir ensemble, c'est encourager le développement des compétences de nos collaborateurs. Nous déployons des programmes à travers le Groupe. A titre d'exemple, en 2025, nous avons formé nos équipes commerciales aux méthodes de vente. +1500 personnes ont été formées au sein de nos entités d'affaires.

Des impacts concrets :

- **Talents qualifiés** : des équipes expertes et engagées au service de nos clients
- **Impact sur l'économie locale** : emploi local et contribution active au dynamisme économique des territoires
- **Inclusion** : diversité des profils, richesse des parcours, innovation renforcée

100%

collaborateurs qui
suivent un parcours
d'intégration

89%

collaborateurs
formés en 2025

QUALITÉ DE VIE AU TRAVAIL

La performance de nos collaborateurs est intrinsèquement dépendante du cadre dans lequel ils évoluent. Loxam est une Great Place to Work, et nous en sommes fiers.



La certification Great Place to Work®, délivrée par un organisme indépendant, s'appuie sur le Trust Index, un indicateur reconnu à l'échelle mondiale. Il mesure les dimensions essentielles de la vie en entreprise : la crédibilité, le respect, l'équité, la fierté et la camaraderie. Autant de critères pour évaluer la qualité de vie au travail.



**CERTIFICATION
ISO 45001**

Sécurité, évaluation des risques, conditions de travail.

Loxam est la première entreprise du secteur à être certifiée pour l'ensemble du Groupe. Cette certification s'inscrit pleinement dans la priorité donnée par le Groupe à la sécurité.

Qualiopi
processus certifié

REPUBLICQUE FRANÇAISE

Tous nos centres de formation en France, y compris notre école de formation à Bagneux, sont certifiés Qualiopi, attestant de la qualité de nos programmes, destinés à nos collaborateurs et à nos clients.



PROMOUVOIR L'ÉTHIQUE ET L'ENGAGEMENT LOCAL

Loxam opère à travers un réseau dense d'agences ancrées localement, ouvertes à toutes nos parties prenantes.

ANCRAGE & PROXIMITÉ

des agences responsabilisées, pour agir au plus près des besoins locaux et soutenir la croissance des territoires.

ENGAGEMENT SOCIÉTAL

des actions concrètes de mécénat et de soutien à des associations pour contribuer à l'intérêt général.

INSERTION & APPRENTISSAGE

des actions pour favoriser l'insertion, l'emploi local et transmettre les savoir-faire.

PANORAMA DE NOS ACTIONS DE MÉCÉNAT

LOXAM À NOUVEAU SOUTIEN DE LA FONDATION ABRINQ



Nos équipes brésiliennes soutiennent des projets de protection des enfants et conduisent des initiatives en faveur de l'apprentissage.

SOUTENIR L'INSERTION DES PERSONNES EN SITUATION DE HANDICAP

Nos équipes du Moyen-Orient font régulièrement don de matériel d'élévation à leurs centres de formation pour permettre de dispenser leurs programmes pédagogiques à des personnes handicapées, et soutenir leur (ré)insertion.

LOXAM S'INSTALLE À LA COMÉDIE FRANÇAISE

Fin 2025, une base vie de 36 modules sur 6 niveaux a été installée place Colette, en mécénat, afin d'accompagner la rénovation du théâtre historique. Cette solution temporaire garantit la continuité des activités jusqu'à l'achèvement des travaux, en accueillant la direction et une partie des équipes administratives et techniques.

SOUTENIR LA FORMATION DES TALENTS

Loxam a soutenu la 48^e édition de la compétition WorldSkills, organisée en France. En fournissant les matériels nécessaires au bon déroulement des épreuves, le Groupe continue d'affirmer son engagement en faveur de la formation professionnelle et de l'excellence métier.

3 ANS AUX CÔTÉS DE LA FONDATION DU PATRIMOINE

Depuis 3 ans, Loxam est mécène de la Fondation du Patrimoine. Ce partenariat a déjà permis de soutenir 15 projets, sélectionnés par nos équipes en région.

Une action concrète pour continuer de préserver le patrimoine architectural français et l'attractivité des territoires.



PARTENAIRE OR



FONDATION



DU PATRIMOINE

UNE PLATEFORME D'ALERTE OUVERTE À TOUS

Loxam s'engage à garantir des relations éthiques et responsables en mettant à disposition une plateforme d'alerte. Anonyme et sécurisée, elle permet à tous de signaler tout manquement aux valeurs de transparence et d'intégrité.



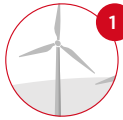


FAVORISER DES TRANSITIONS DURABLES

La location de matériels est au cœur de l'économie du partage, ce qui en fait un choix respectueux de l'environnement. Partenaire engagé, Loxam contribue à la réduction de l'impact environnemental en agissant sur toutes les catégories de son bilan carbone.

RÉDUIRE NOTRE PROPRE IMPACT ENVIRONNEMENTAL

Notre approche environnementale se fonde sur un plan d'actions interne décliné au sein de chacune de nos entités d'affaires.



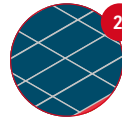
1 Alimentation de nos agences en gaz et électricité renouvelable.

59%

de l'électricité consommée est d'origine renouvelable.

100%

en France



2 Déploiement de fermes solaires sur le toit de nos bâtiments



3 Transition de notre flotte poids lourds et accompagnement de nos sous-traitants dans leur propre transition

10%

de camions au gaz (en France)

2

camions électriques (au Royaume-Uni)



4 Adaptation des infrastructures électriques de nos agences

+350

bornes de recharge



5 Remplacement de nos véhicules internes par des alternatives électriques et hybrides

+20%

de véhicules légers électriques ou hybrides



6 Investissements dans des matériels bas-carbone

20%

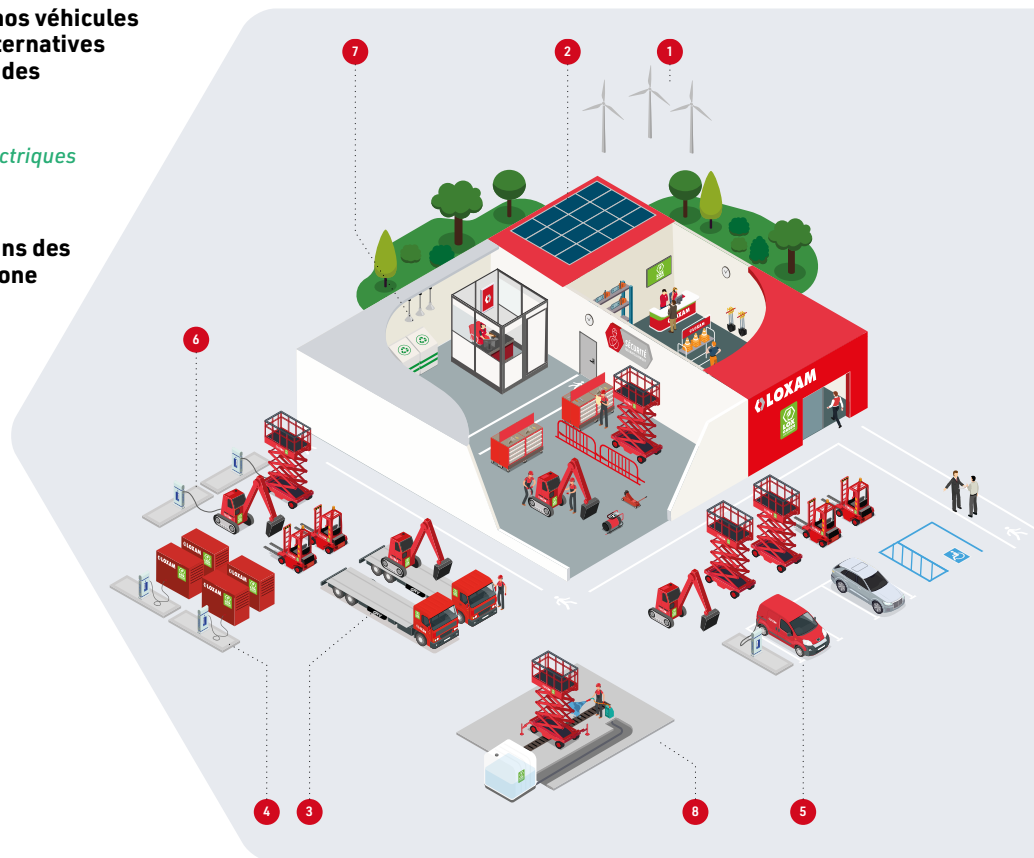
CAPEX 2025 dédiés à des matériels électriques et hybrides



7 Amélioration de la performance énergétique de nos bâtiments



8 Maîtrise des consommations d'eau sur nos aires de lavage



CERTIFICATION ISO 14001

En 2010, Loxam a été le premier loueur du secteur à afficher sa volonté de s'inscrire dans une démarche visant à réduire l'impact de son activité sur l'environnement.

PROPOSER DES SOLUTIONS BAS-CARBONE

Nos émissions indirectes (scope 3) représentent 94% de notre bilan carbone. Cela représente autant d'émissions pour nos partenaires, clients et fournisseurs. Nous travaillons avec l'ensemble de notre chaîne de valeur pour contribuer à la réduction des émissions.

ZOOM SUR L'ACCOMPAGNEMENT DE NOTRE CHAÎNE DE VALEUR :



Clients

Nous les accompagnons au travers d'une large gamme de matériels innovants, d'agences dédiées situées dans les grandes métropoles, et du déploiement d'opérations bas-carbone.



Fournisseurs

Nous disposons d'une charte achats responsables pour encadrer nos relations durables avec nos fournisseurs. Nous les accompagnons via des retours d'expérience et une démarche de co-innovation.



Filière

Via nos fédérations professionnelles, nous accompagnons notre secteur à l'évolution des pratiques et à la mise en avant des bénéfices de la location, au coeur de l'économie de la fonctionnalité.

UNE INNOVATION BAS CARBONE TESTÉE EN CONDITIONS RÉELLES



Loxam accompagne Equans dans l'expérimentation du nouveau chariot télescopique 18 m 100 % électrique de Manitou Group, déployé pour la première fois dans le nord de la France.

Ce matériel zéro émission démontre, en conditions réelles, des performances équivalentes au thermique, avec un gain en précision, en confort d'utilisation et en suivi des données d'exploitation.



L'intégration de ce chariot télescopique électrique s'est faite naturellement dans l'organisation du chantier. Les équipes se sont rapidement appropriées la machine, et apprécient son confort d'utilisation. C'est une solution très intéressante d'un point de vue opérationnel.

Farid Hmami

Chef de groupe de travaux chez Equans



LES RENCONTRES DE LA SÉCURITÉ ET DE L'ENVIRONNEMENT 2025

En juin 2025, pour cette 7^e édition, Loxam a réuni plus de 200 décideurs publics, experts et professionnels pour réfléchir aux solutions concrètes qu'offre la location en matière d'environnement. Il a été rappelé que louer un équipement plutôt que de l'acheter permet de réduire de 20 à 50% son impact carbone*. Cette édition a également été l'occasion de présenter la place de l'IA dans nos métiers et les innovations à venir !

*source : European Rental Association

COMPRENDRE LE BILAN CARBONE LOXAM

Émissions totales :

1M tCO2e

Scopes 1 + 2 (6%) :

Agences
2%

Véhicules
4%

Scope 3 (94%) :

Utilisation des équipements
par nos clients
60%

Production des équipements
par nos fournisseurs
15%

Résultats :

-14 %
scopes 1 et 2
entre 2019 et 2025 (en M€ de CA)

-10 %
scope 3
entre 2019 et 2025 (en M€ de CA)



Immeuble Le Cap – 8 rue Félix Pyat
92800 Puteaux La Défense
Tél. : 01 58 440 400
www.loxam.com

Loxam – S.A.S. au capital de 221 559 930 €
Siège social : 256, rue Nicolas Coatanlem – 56850 CAUDAN
RCS LORIENT 450 776 968
N° TVA : FR 81 450 776 968 – NAF 7732 Z

